

## Un nouveau Technilum pour plus de productivité

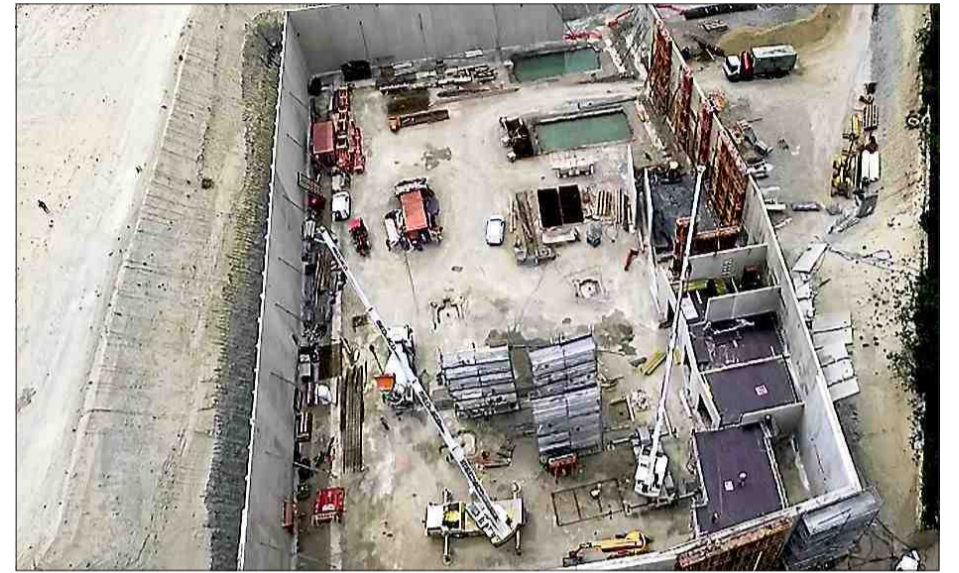
**Travaux** | L'entreprise, spécialisée en mobilier urbain d'éclairage, se dote d'une unité de production. Visite du chantier.

**A**gnès Jullian, à la tête de Technilum, entreprise familiale fondée en 1971 qui conçoit et fabrique du mobilier urbain d'éclairage, a réuni, ce vendredi, tous les acteurs de son grand projet : l'extension de l'unité de production de l'entreprise, installée sur le domaine de Lézigno (Béziers Ouest). Le nombre conséquent d'invités était donc en rapport avec l'importance du projet : la création d'un bâtiment de 4500 m<sup>2</sup>, confiée à l'agence Passelac & Roques Architectes et au paysagiste ALEP, entièrement intégré dans le paysage, avec toiture végétalisée dans la continuité de la prairie existante. Une prouesse architecturale.

Pour obtenir cette continuité paysagère, il a fallu creuser la surface nécessaire, attenante à l'ancien chai viticole (qui abrite à ce jour les bureaux, la production et le stockage), sur une quinzaine de mètres environ. Un travail de terrassement de titan !

Il s'agit, pour Technilum, de multiplier par deux, voire par trois, son chiffre d'affaires sous quelques années, ainsi que d'améliorer sa productivité.

« Pour se développer, il fallait une telle extension », précise Agnès Jullian. Et l'architecte François Roques d'expliquer : « Le projet s'affirme dans une grande minéralité. Les façades sont constituées de doubles voiles en béton



■ La livraison de l'extension est prévue pour novembre prochain.

*banché, teinté dans la masse, rappelant la palette de teinte de la végétation locale avec ses pins, oliviers et chênes verts.*

Au-delà de son aspect esthétique et structurel, le choix d'une construction avec des façades en béton a permis de valoriser une main-d'œuvre locale, tous les éléments étant coulés sur place. Ce sont 20 entreprises de construction et 75 personnes (90% du territoire) qui ont œuvré et œuvrent encore sur le chantier.

Ce nouveau bâtiment, qui est destiné au stockage et à l'assemblage du mobilier d'éclairage, avec quais de chargement et de distribution, sera relié à l'usine existante (espace de production) par un passage (corps de bâtiment) de 9 m de large sur 20 m de long.

La livraison de cette extension est prévue pour novembre prochain. Coût total de l'investissement : 7,5 M€ HT, soutenu par le CGET, l'Union européenne, la Région, l'Agglo et la Ville.

**ANTONIA JIMENEZ**  
ajimenez@midilibre.com



■ Agnès Jullian devant les futurs quais de chargement.



■ À l'intérieur du futur site d'assemblage et de stockage.