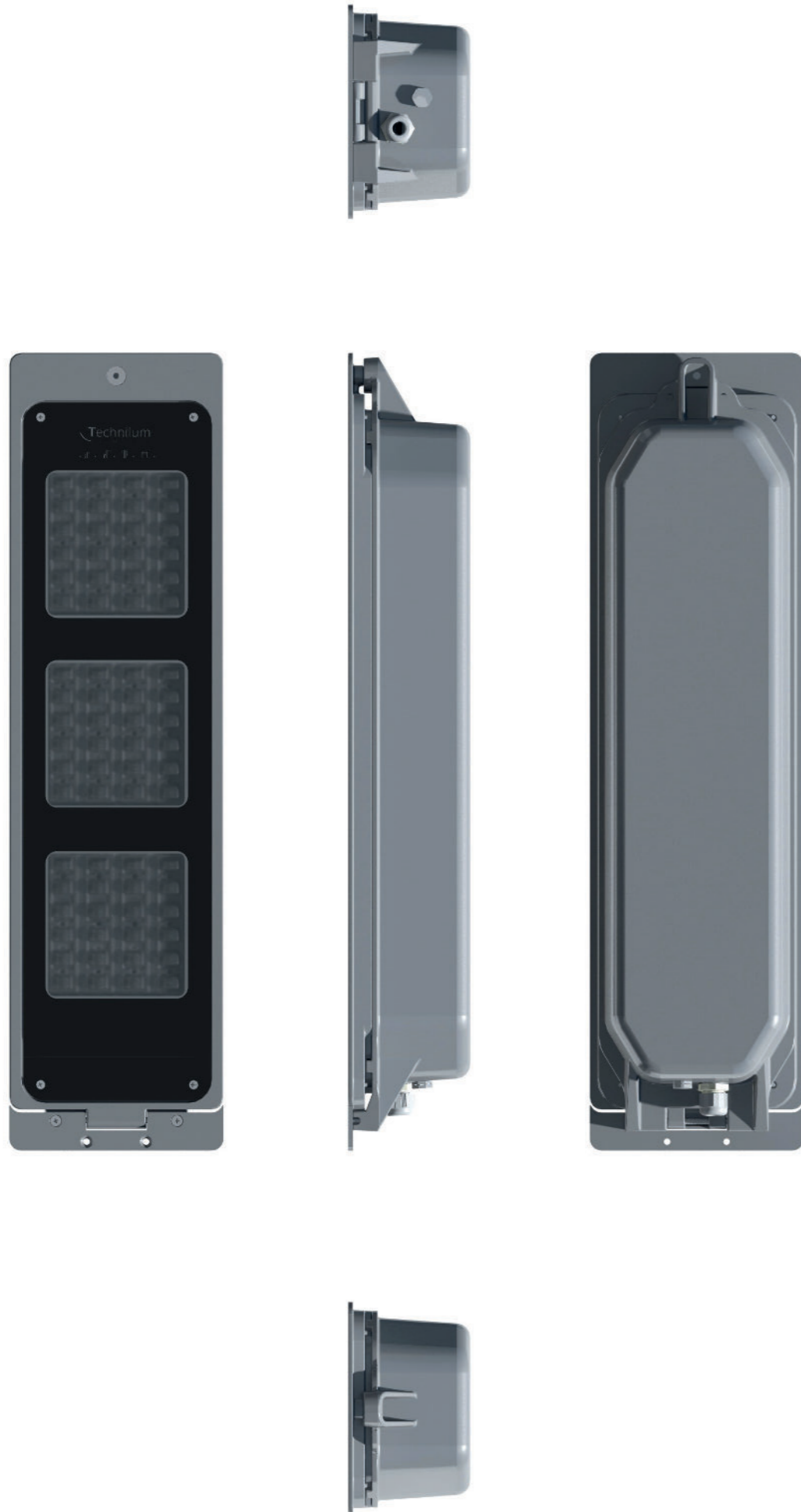


Luminaire Tempranillo Leds



Luminaire Tempranillo

- . Corps en fonderie d'aluminium
- . IP65 (étanche à la poussière et aux jets d'eau)
- . IK08
- . Dimensions 670x180x100mm
- . Appareillages intégrés
- . Vasque à ouverture par charnière
- . Verrerie sérigraphiée, claire sur la surface du miroir
- . Dissipateur thermique intégré à la fonderie
- . Classe 1
- . Entrée de câble par presse étoupe

Équipements

- . 24, 48 ou 72 Leds Cree XPG2
- . Durée de vie des leds : 50000 à 70000 h selon les versions .
- . Température de couleur 3000°K
- . Prisme optique sur chaque leds : Optique routière (autres types d'optique sur demande)
- . Driver électronique intégré au luminaire, dans un compartiment dédié
- . Tension d'entrée 120 à 277 Volts
- . Fréquence d'utilisation 50 à 60Hz
- . Protection sur-tensions : 4/4KV
- . Option Dimmable 1 - 10V ou DALI

Puissance Système

- . 24 Leds : 29W
- . 48 Leds : 53W
- . 72 Leds : 78W ou 102W

Flux sortant

- . 24 Leds : 2641lm
- . 48 Leds : 5282lm
- . 72 Leds : 8593lm ou 10566lm

Poids

- . 24 Leds : 8.5kg
- . 48 Leds : 9kg
- . 72 Leds : 9.5kg

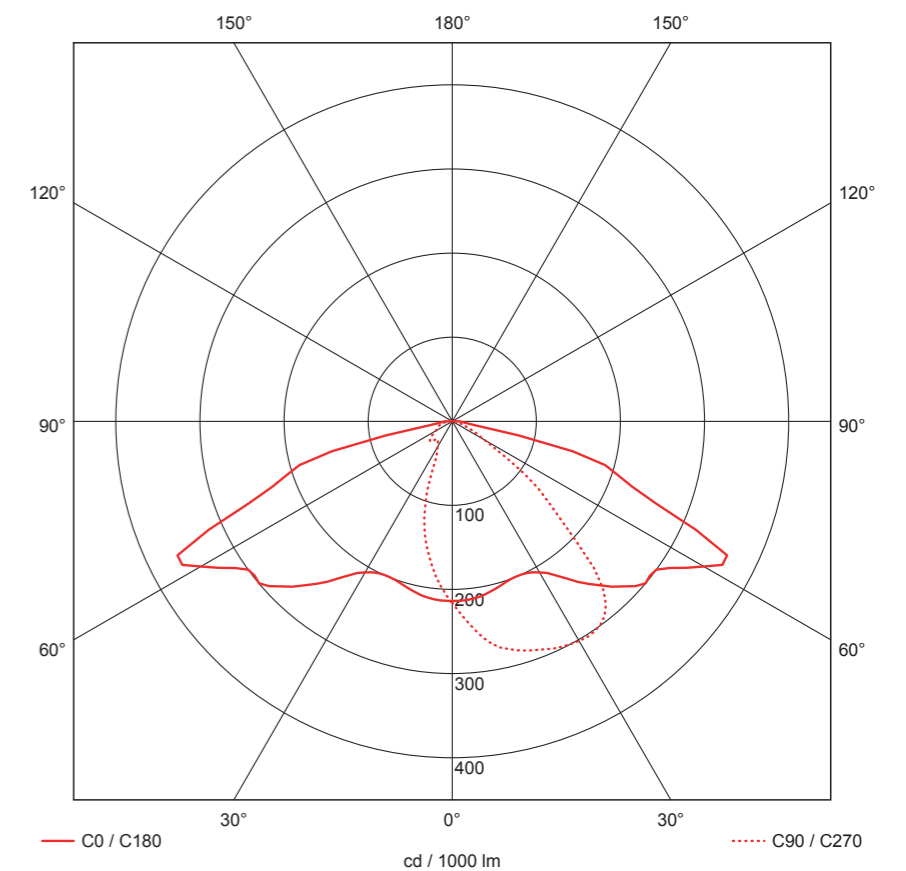
Fixation

- . Complètement intégré dans le profil Shiraz, Mikado PM et GM

Garantie

- . 1an, conformément aux règles du Syndicat de l'éclairage

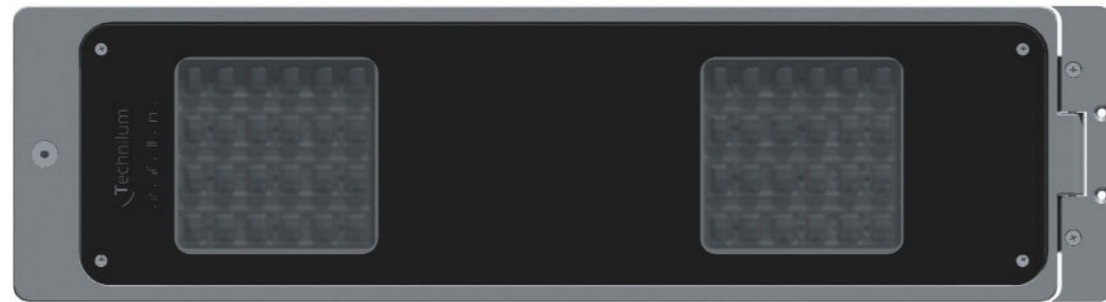
courbe photométrique théorique Tempranillo Leds



Luminaire Tempranillo Leds



6 à 12m



- . Ouverture par la face avant au moyen d'une vis de fermeture.
- . Permet l'accès au driver et aux blocs de jonction

Propriété exclusive de Technilum®, les plans, dessins et imageries de modèles ne peuvent être reproduits ou communiqués sans autorisation préalable. Document non contractuel.