



[Juillet 2024]

NOS ENGAGEMENTS RSE

[Responsabilité Sociétale des Entreprises]

pour une industrie bas-carbone & un développement durable



DURABILITÉ

Longévité Aluminium ACV
Réparabilité Ecodesign Proximité
Recyclable Pérennité
Déontologie Responsable Renouvelable

Sustainable
(durable, pérenne, solide, réparable)

Maintenabilité
Transparence

EXCELLENCE

Transmission Savoir-faire
Apprentissage Amélioration continue
Solidarité Entraide Esprit d'équipe
ancrage territorial Local Proximité
Made in France

Audace Engagement
Partenariat Accompagnement
Ingénierie Compétences Investissements
Fabricant Acteur industriel
Précurseur

SOBRIÉTÉ

Eclairer juste
Respect de la biodiversité Programmation
Ville intelligente Digital
Limitation des émergences Adaptabilité
Mutualisation Accessoirisation
Optimisation Personnalisation
Seconde vie Economie circulaire
Systèmes ouverts Non propriétaires
Low-tech

en découle notre raison d'être :

Acteur responsable de la ville durable & désirable



Notre stratégie RSE Technilum@2025

Nous sommes convaincus que la responsabilité sociétale et environnementale des entreprises est porteuse d'avenir et de valeurs collectives.

Industriel engagé, Technilum fonde l'ensemble de sa stratégie sur des valeurs fortes, à même de porter ses ambitions RSE, elles-mêmes déclinées au travers d'objectifs qualitatifs et quantitatifs.

Ayons pour ambition la "mieux-disance environnementale" !

Nous nous engageons formellement sur 10 des 17 Objectifs de Développement Durable (ODD) définis par les Nations-Unies :



Acteur responsable de la ville durable & désirable

Innover au travers de produits performants, éco-conçus, intelligents et utiles

Améliorer nos coûts de production et notre performance globale tant en études qu'en fabrication

Inscrire la transition écologique au cœur de nos produits et de notre métier

Développer notre C.A. sur des marchés porteurs, sensibles à l'environnement, à la mutualisation des supports

MIEUX-DISANCE
ENVIRONNEMENTALE

**VALORISER
NOTRE CAPITAL
H U M A I N**

Bienveillance • Exigence • Performance

Notre stratégie RSE Technilum@2025

SE DIFFÉRENCIER POSITIVEMENT

Développer notre C.A. sur des marchés porteurs, sensibles à l'environnement, à la mutualisation des supports

- . Devenir le partenaire des projets responsables, d'un point de vue environnement, économie circulaire, efficacité, pérennité et durabilité (long lasting products, sustainable).
- . Sceller des partenariats et s'imposer comme experts de la Smart City avec des solutions novatrices, interopérables, évolutives, réversibles et surtout intégrées.
- . Accroître notre présence à l'international, tout en valorisant le Made in France / Made in Occitanie.

VALORISER NOTRE CAPITAL HUMAIN

Bienveillance • Exigence • Performance

- . Attirer, fidéliser et faire grandir nos équipes.
- . Être disruptifs et attractifs, tout en assurant la sécurité, la santé et le bien-être de toutes et tous.
- . Allier bienveillance et performance.

Innover au travers de produits performants, éco-conçus, intelligents et utiles

- . Renouveler notre approche produits dans un souci permanent d'éco-conception : esthétique plus épurée, produits allégés, design sobre et intemporel, réparabilité maximale.
- . Proposer des solutions globales, clés en main, adaptées aux usages (conception, réalisation, assistance installation, maintenance et service).

Améliorer nos coûts de production et notre performance globale tant en études qu'en fabrication

- . Assurer la pérennité de l'entreprise et des emplois au travers d'une efficacité maximale.
- . Limiter autant que possible notre empreinte carbone en réduisant au maximum tant les intrants que les déchets, et veiller à supprimer tout gaspillage énergétique.

Inscrire la transition écologique au cœur de nos produits et de notre métier

- . Former nos collaborateurs comme nos clients à une approche plus vertueuse de nos métiers et de notre secteur d'activité - Faire de la transition écologique un vrai projet d'entreprise.
- . Introduire la dimension environnementale dans toutes nos offres afin de valoriser cette approche et promouvoir une "mieux-disance environnementale".

[ACTIONS 2023] Certification ECOVADIS

Une médaille de Bronze nous a été décernée en avril 2021 : depuis lors, nous avons accentué les points forts relevés et avons adressé toutes les pistes d'amélioration proposées.

En juillet 2022 : nos efforts ont été très largement reconnus puisque nous la médaille d'Or nous a été attribuée, et maintenue en 2023 !



Nos engagements durables

[pour minimiser notre impact tout au long du cycle de vie de nos produits]



Technilum®
mobilier urbain d'éclairage

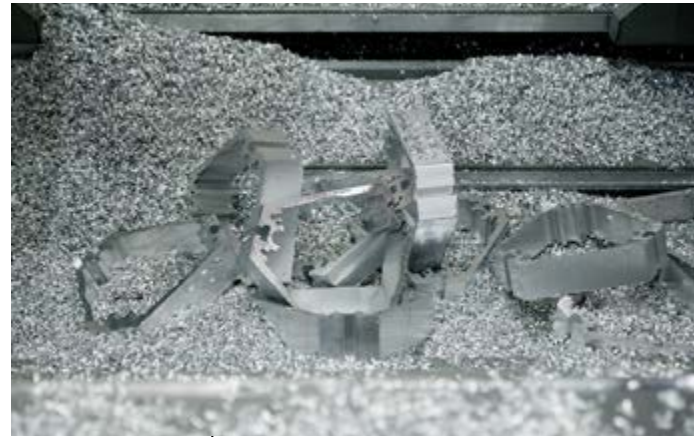
FIN DE VIE... 2ÈME VIE !

- . Produits conçus pour être facilement démantelés
- . Valorisation du sable utilisé par notre découpe jet d'eau

. **Aluminium 100% recyclable et à l'infini**



Démarche
Zéro déchet

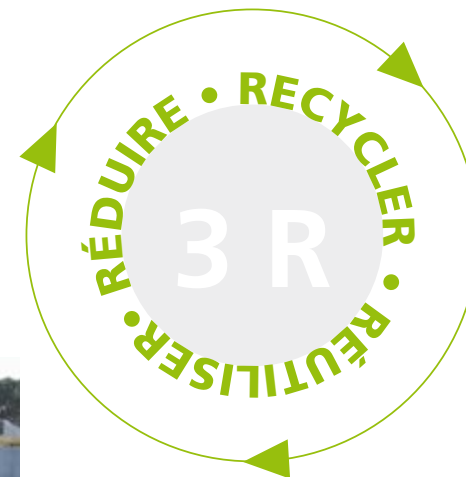


ÉCO-CONCEPTION

- . Réparabilité garantie à vie
- . Maintenance optimale
- . Versatilité et mutualisation
- . Eclairer juste : sobriété énergétique et impact minimal sur la biodiversité (temp. de couleur, gradation...)
- . **Nous accompagnons nos clients pour définir et répondre au plus juste aux spécificités de chaque projet.**

LONGUE VIE À NOS PRODUITS !

- . Durabilité inégalée de l'aluminium
- . Efficacité énergétique des solutions proposées : LED à longue durée de vie et faible consommation énergétique
- . Design pérenne et intemporel
- . Maintenance facilitée et réparabilité garantie à vie



TRANSPORTS RAISONNÉS

- . Eco-système de partenaires à l'échelle régionale
- . Optimisation des tournées de livraison
- . Optimisation et réutilisation des emballages de protection
- . Flotte de véhicules récents, pour partie électriques
- . **3 fois plus léger que l'acier, l'aluminium permet de réduire les coûts environnementaux de transport.**



SOURCING RESPONSABLE

- . **Proximité et éthique** : extraction majoritairement en Norvège (hydroélectricité), extrusion à Albi, recyclage à Puget-sur-Argens
- . Aluminium recyclé à 75%
- . Faible impact carbone (2.4 kg de CO² contre 16 habituellement)
- . Des partenariats durables

SITE DE PRODUCTION FRANÇAIS

- . **Fabrication 100% française (Occitanie)**
- . Fort ancrage territorial
- . Bâtiment bio-climatique double peau avec toit végétalisé et automatisation maximale, implanté au coeur de 5 hectares de prairies
- . Certifié ISO 9001 (depuis 2008) & 14001 (depuis 2011)



FABRICATION INDUSTRIELLE D'EXCEPTION

- . Un savoir-faire d'excellence entretenu et enrichi depuis 50 ans, **labellisé EPV depuis 2016, renouvelé en 2021**
- . Optimisation des intrants
- . Parc machines de pointe pour maximiser la productivité
- . Réduction et recyclage de l'ensemble des déchets
- . Dématérialisation maximale

Nos actions > SOCIAL

EGALITÉ ET INCLUSION

Si le nombre de femmes au global dans l'entreprise est relativement faible, il est à noter que les postes de direction et d'encadrement respectent la parité, y compris au sein du CODIR - dont bien entendu Agnès Jullian, Présidente de Technilum depuis 1994.

Le % de travailleurs handicapés reste relativement stable, un effort est à porter pour sensibiliser les candidats et les intégrer qualitativement. Par ailleurs nous travaillons régulièrement avec l'ESAT-Association Thierry Albouy (Beziers) pour certaines activités de sous-traitance et l'ESAT de Montflourès (Vendres) pour la blanchisserie des vêtements de travail.



	2023	2022	2021
% de salariés senior (+ 55 ans)	11 %	11 %	12.5 %
% de femmes sur l'effectif total	25 %	25 %	21 %
% de femmes cadres	60 %	60 %	60 %
% de travailleurs handicapés	1.78 %	1.92 %	2.08 %

BIEN-ÊTRE AU TRAVAIL

Technilum offre un cadre de travail particulièrement distinctif alliant confort, sécurité, ergonomie et unicité. Cela favorise un taux de turnover et d'absentéisme relativement stable et très inférieur à la moyenne en France. Des aménagements ont été accordés, les salariés distants dont le poste de travail le permet peuvent ainsi recourir au télétravail.

	2023	2022	2021
Nbre d'accident du travail avec AT	0	1*	0
% Absentéisme	2.17 %	3.23 %	1.89 %
% turnover	10.58 %	9.38 %	7.61 %

*Accident de trajet

FORMATION & TRANSMISSION

Technilum accompagne régulièrement des alternants (informatique, bureau d'études, performance industrielle, usinage ou encore marketing communication...) : une formidable manière de former et d'acquérir de nouvelles pratiques et compétences dans notre équipe.

	2023	2022	2021	2020
Nbre d'heures de formation	489 h	194 h	227 h	1302 h
% budget formation / masse salariale	8.7 %	1.4 %	2 %	3.3 %
% d'apprenti(e)s	13 %	8%	9 %	5 %

6 / 56

salariés en poste,
anciens alternants
ou stagiaires
au 31/12/2023

[ACTIONS 2022-2023]

Faciliter la manutention avec des exosquelettes

Trois exosquelettes permettent à nos usineurs, monteurs et magasiniers de faciliter la manutention des pièces lourdes, de favoriser une bonne posture et de limiter drastiquement les potentiels troubles ou douleurs liés au port répété de charges lourdes.

Des Petit-Dej partagés, pour + de convivialité !

Un temps d'échanges hebdomadaire autour de boissons chaudes, viennoiseries et jus de fruits est proposé aux équipes, avec prise de parole tournante pour évoquer un projet particulier, une actu, une nouveauté à partager.

Favoriser l'activité sportive

Une séance de coaching sportif hebdomadaire est proposée aux salariés qui le peuvent et le souhaitent. En 2022 puis en 2023, une équipe a été constituée pour participer au Béziers Urban Trail !

Valoriser l'ancienneté

Avec une ancienneté moyenne de près de 10 ans, Technilum bénéficie d'un socle solide de compétences et de connaissances. Cinq salariés ont été distingués en 2023 pour leur plus de 20 ans et 30 ans d'ancienneté, à l'occasion d'une remise de médailles.

[OBJECTIF 2024]

Nouvel espace détente

Afin de favoriser les échanges informels, un nouvel espace de détente est en cours de test à côté du réfectoire, avec baby-foot, bibliothèque partagée, assises confortables et boissons chaudes.



Juin 2024 : une grande partie des salariés de l'entreprise prend la pose devant le *Belverde*, œuvre d'Olivier Vadrot, conçue et fabriquée par les équipes de Technilum.

Nos actions > SOCIÉTAL

ACTEUR TERRITORIAL ENGAGÉ

Depuis ses débuts, Technilum a à cœur de faire vivre et rayonner Béziers et sa région. La proximité géographique est ainsi un critère d'achat important, qu'elle soit régionale, française ou européenne.

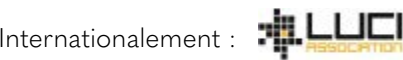
Par ailleurs, elle s'engage en tant qu'entreprise, ou par le biais de ses salariés, au sein d'associations socio-professionnelles régionales et nationales.

74 Fournisseurs/sous-traitants en Occitanie, représentant **44%** de nos achats

96 % de nos achats réalisés en Europe

79 % de nos achats réalisés en France

Répartition de la somme globale des achats, en euros, sur l'année 2023



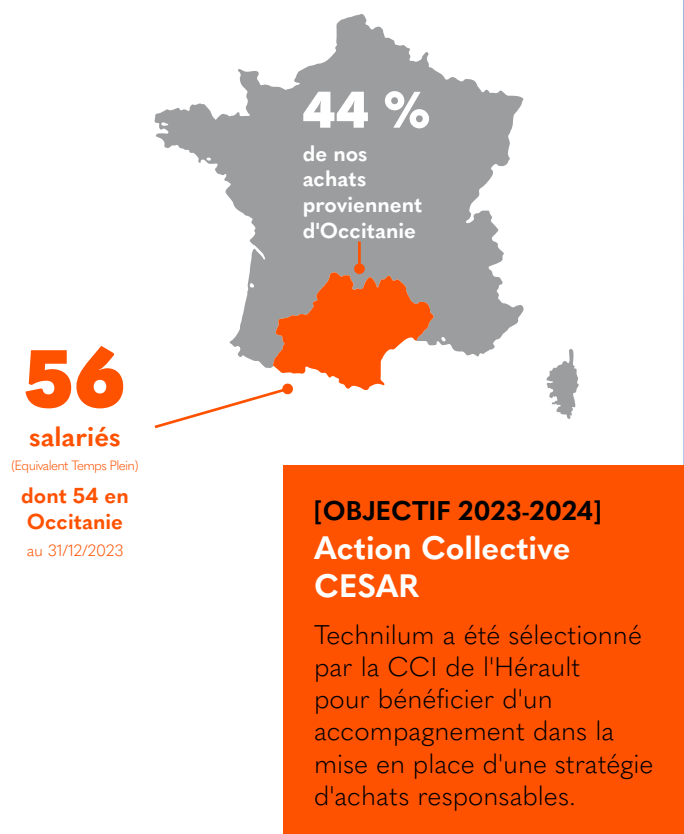
MÉCÉNAT CULTUREL

Lézigno est une association culturelle dont la programmation exigeante répond aux interrogations sur le devenir de la ville contemporaine, à travers la lumière et ses interférences sur l'architecture, l'art, le design et le paysage.

Créée en 2006 à l'initiative d'Agnès Jullian, Présidente de Technilum, l'Association Lézigno accueille des artistes en résidence et propose un cycle annuel de conférences et de rencontres destiné à un public professionnel : Les « Heures Coïncidences ».

Depuis 2018, Technilum est également membre actif du collectif Mécènes du Sud, qui prodigue un soutien aux artistes régionaux et sensibilise à l'art contemporain en entreprises.

À la lumière des confidences et Déployer la Vague : en 2019, aide à la conception, production et exposition de 2 œuvres de l'artiste Io Burgard, désormais intégrées à la collection permanente de l'Association Lézigno.



[OBJECTIF 2024] Parcours d'œuvres

Valoriser les œuvres d'art de la collection permanente de Lézigno au travers d'un document invitant les visiteurs à découvrir chacune d'entre elles en détail (artiste, technique, contexte...).

Hors Champs : Oeuvre monumentale de l'artiste Nathalie Elemento, réalisée par Technilum et installée dans le parc de Lézigno en 2008 à l'occasion de la 3ème édition des Heures Coïncidences - une des premières pièces de la collection permanente de l'Association Lézigno.



CONSOMMATION ÉNERGÉTIQUE

Le Diag Eco-FLux réalisé en 2021 a permis de dégager des pistes d'amélioration pertinentes qui permettent, à court et moyen termes, d'optimiser nos dépenses énergétiques. Ainsi, la consommation d'électricité a été significativement réduite en 2023.

Notre consommation d'eau suit, quant à elle, globalement l'évolution de notre chiffre d'affaires - à noter que l'arrosage des espaces paysagers a été réduit au minimum depuis l'été 2022.

La consommation de gaz, en revanche, a fortement augmenté en 2023 - des études sont en cours pour analyser cette augmentation et, a minima, la contenir.

	2023	2022	2021
Electricité (kilowatt-heure)	316 605 kWh	360 342 kWh	360 679 kWh
Gaz (équivalence kilowatt-heure)	487 980 kWh	268 965 kWh	281 502 kWh
Eau (m³)	22 591m³	17 370 m³	19 840 m³

INTRANTS ET DÉCHETS

Dès nos débuts, la gestion du déchet aluminium a été notre priorité, car 100% recyclable et à l'infini. Cette filière de recyclage étant une des plus abouties, nous en trions et recyclons l'intégralité (coupes, limailles...). Par ailleurs, nous essayons d'optimiser au maximum les découpes (imbrications) pour limiter les chutes.

Une importante part de nos déchets est liée au sable utilisé pour nos machines à découpe jet d'eau. En 2022, nous avons identifié un prestataire capable de valoriser ce sable - les essais ont été concluant et une procédure a été mise en place en 2023 en production pour récupérer ce sable : 28 tonnes ont pu bénéficier d'une seconde vie vertueuse en 2023.

Un effort particulier reste à porter sur la consommation de papier - le nouvel ERP qui sera déployé courant 2024 devrait permettre de diminuer drastiquement les impressions encore nécessaires pour le travail quotidien de chacun (bureau d'études, production, comptabilité...).

Enfin, les cartons sont désormais triés à la source, ce qui permettra un recyclage plus efficace par notre prestataire.

	2023	2022	2021
Déchets totaux (tonnes)	110 t	93 t	138 t
dont aluminium (recyclé à 100%)	22 t	13 t	19 t
Papier consommé (kg)	593 kg	331 kg	178 kg



[ACTIONS 2023]
Recyclage de notre sable
Un prestataire a été identifié et une nouvelle procédure mise en place pour valoriser le sable de nos machines de découpe jet d'eau. A la clé, dès 2023, une diminution drastique de nos déchets totaux, et une seconde vie pour ce sable !

Tri à la source du carton
Nous avons mis en place une nouvelle benne de tri pour tous les déchets carton.

Creille-Qui-Pousse : colonne lumineuse ajourée permettant d'intégrer une plante grimpante en son sein - une alternative astucieuse pour re-végétaliser les espaces publics.
Le Hedas, Pau (64)

Nos actions > ENVIRONNEMENTAL (2/2)

EMPREINTE CARBONE RÉDUITE

Depuis l'éco-conception, jusqu'à la fin de vie, en passant par la production et l'exploitation de nos produits, nous nous attachons, à chaque étape, à réduire autant que possible notre impact carbone.

Conception :

- . Mutualisation des supports pour réduire les structures et réseaux nécessaires à l'intégration des divers accessoires.
- . Limitation des émergences et du génie civil nécessaire pour les installer.

Fabrication & livraison

- . Fabrication en aluminium : 3 fois plus léger que l'acier (facilité de transport et d'installation).
- . Production française.
- . Réseau de fournisseurs sélectionnés en fonction de leur proximité géographique et de leur engagement RSE.

Utilisation

- . Luminaires LEDs, à basse consommation et longue durée de vie.
- . Capteurs pour adapter le flux lumineux en fonction des usages (économie d'énergie).

Maintenance & fin de vie

- . Excellente tenue dans le temps.
- . Réparabilité maximale & continuité de fourniture garantie (pièce de rechange).
- . Interchangeabilité des pièces (portes de visite...).
- . Structures facilement démontables, en aluminium. 100% recyclable.



[ACTIONS 2023]

Investissement Eco-conçu !

Nous investissons régulièrement dans notre parc machine pour optimiser notre production. Opérationnels depuis début 2020, le nouveau centre d'usinage et la nouvelle machine de découpe jet d'eau, aux dimensions plus étendues, nous permettent par exemple de produire d'un seul tenant une colonne MILE de 12 mètres ou une colonne Creille de 8 mètres. Zéro emmanchement, 0 renfort, 0 colle : moins de matière avec pourtant un fini impeccable et une robustesse sans faille !

ACV

Nous avons engagé en interne une action de calcul de nos ACV (Analyse de Cycle de Vie).

[OBJECTIF 2024]

Bilan Carbone

Nous avons engagé le Diag Décarbon'Action pour évaluer notre empreinte carbone (globale/par famille de produits), afin d'établir un plan d'action ciblé de réduction.



Exemple de mutualisation : le mât d'éclairage intègre également signalisation routière et panneaux directionnels : moins de matériaux, moins de travaux VRD pour un espace public plus épuré.

Boulevard Maisonneuve, Montréal (Canada)



Atouts clés

FABRIQUÉ EN FRANCE



- . Technilum est une PMI française, indépendante.
- . L'intégralité des produits Technilum est conçue et fabriquée en France (Béziers, Occitanie).
- . Bureau d'études, atelier de fabrication et unité de recherche sont intégrés.
- . Labellisée Entreprise du Patrimoine Vivant depuis 2016 (renouvelé avec succès en 2021), Ambassadeur French Fab et Coq Vert.



LONGÉVITÉ INÉGALÉE



- . Nos structures aluminium ont une durée de vie inégalée - l'aluminium étant particulièrement résistant à la corrosion, et bénéficiant d'une protection naturelle contre les agressions extérieures (alumine).
- . Nous garantissons la continuité de fourniture de toutes les pièces structurelles.
- . Nous assurons la continuité de fourniture ou recherche d'équivalent pour tous les éléments électroniques.

MODULARITÉ / RÉPARABILITÉ



- . Les assemblages de nos lampadaires étant sans soudure, la maintenance est facilitée et cela permet le remplacement uniquement des pièces endommagées. Par exemple : tête de mât récupérée et mât remplacé.
- . Toutes les portes de visite sont rigoureusement interchangeables.



Lézigno, atelier de production exemplaire

Implanté depuis 1999 à Lézigno, ancien domaine viticole réhabilité, le siège social de Technilum® est un excellent exemple de reconversion d'un patrimoine historique en ateliers industriels et bureaux. Un nouveau bâtiment (NBT) est venu agrandir l'ensemble en 2017, dans la continuité et le respect de l'existant.

Cette extension a ouvert de nouvelles opportunités à l'entreprise, l'objectif principal étant de développer son chiffre d'affaires et d'améliorer sa productivité. Ce pari sur l'avenir est également l'occasion de prendre le contre-pied de la tendance actuelle des secteurs industriels qui externalisent de plus en plus leur fabrication. Notre détermination est forte : produire 100% français.

Notre site de production est certifié ISO 9001 (Qualité) depuis 2008 & ISO 14001 (Environnement) depuis 2011.



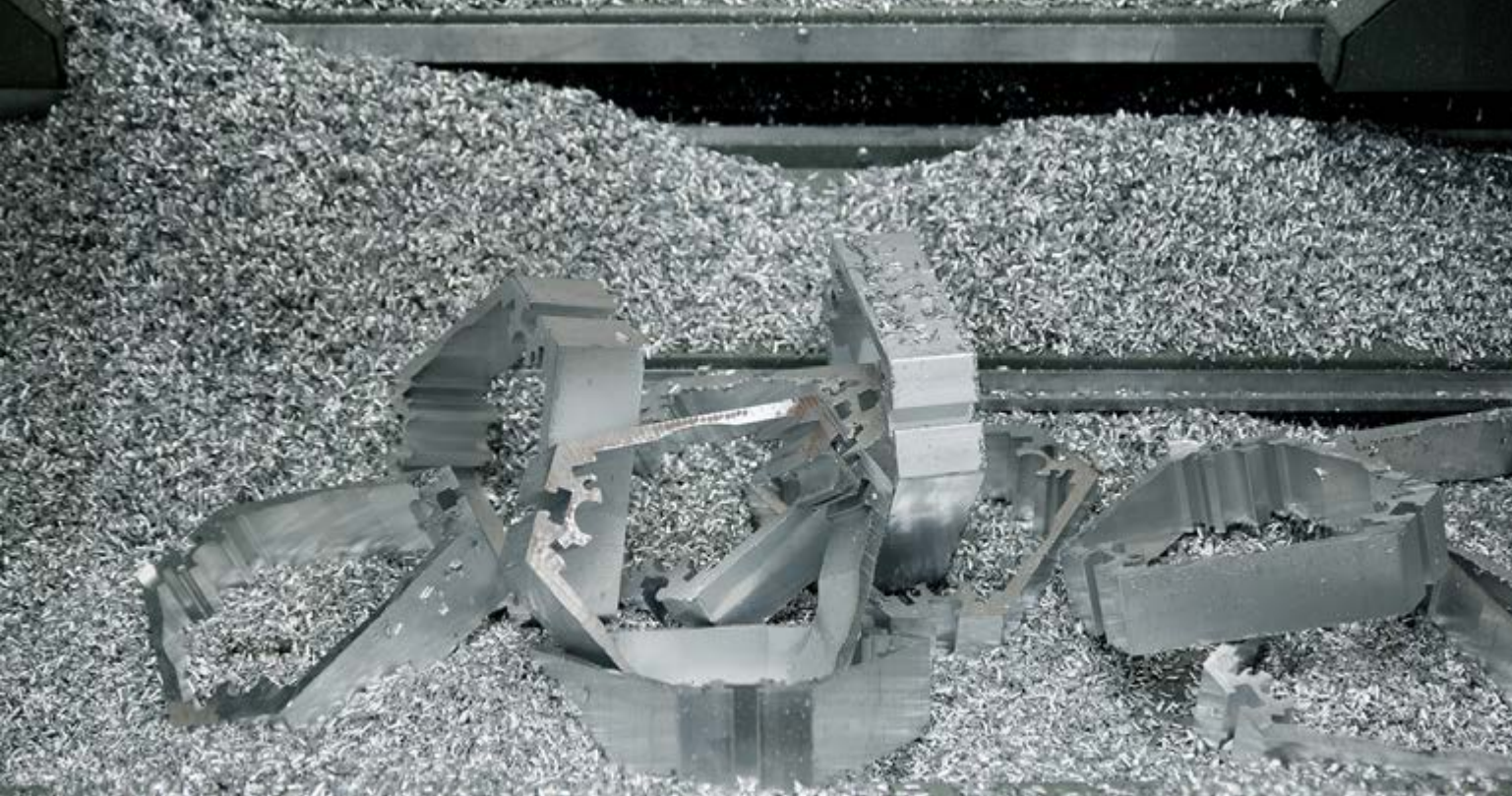
HAUTE QUALITÉ ENVIRONNEMENTALE

- . Le NBT est un bâtiment bio-climatique double peau avec toit végétalisé, limitant drastiquement les écarts de température (été / hiver).
- . Automatisation maximale (lumière, chauffage, aération, portes...).
- . Implanté au coeur de 5 hectares de prairies.



EQUIPEMENTS INDUSTRIELS DE POINTE

- . 2 centre d'usinage 5 axes UGV (Satellite XL / Emmegi)
- . 1 centre d'usinage 4 axes/centre de fraisage (Huron VX10 Siemens 810 D PCU 50)
- . 1 centre d'usinage 4 axes (CU WELE A1165)
- . 2 Machines à découpe jet d'eau à très haute pression (Dimensions utiles : 8x2 m, 4x2 m)
- . 3 tours à commande numérique (Pinacho Taurus 310, MAZAK NEXUS 350, SOMAB 336 IPHAMA)
- . 1 Robot de collage programmable et automatisé (UNIVERSAL ROBOT)
- . Marquage laser (SIC MARKING)
- . 1 salle ESD (ElectroStatic Discharge) dédiée à la mise en œuvre de composants électroniques, en atmosphère contrôlée
- . 3 stockeurs dynamiques MODULA



Le choix durable de l'aluminium

EMPREINTE CARBONE LIMIT E

- L'aluminium est un mat riau 100% recyclable et   l'infini, sans perte de ses qualit s intrins ques. C'est une des fili res de recyclage les plus d velopp es et tous nos d chets sont int gralement trait s et revaloris s.
- Notre aluminium est lui-m me compos  d'aluminium recycl    75%
- L'aluminium d gage 20% de CO₂ de moins que l'acier lors de sa 1 re fabrication et en  met 50% de moins lors de son recyclage.
- Sa temp rature de fusion relativement basse (660 C) permet d'importantes  conomies d' nergie lors de son recyclage (5% de l' nergie n cessaire   sa 1 re formation).
- Les besoins en eau n cessaires   la fabrication d'une tonne d'aluminium se situent autour de 1,5m³/T quand il faut 6m³/T pour obtenir la m me masse d'acier.
- Enfin, de par sa l g ret  (3 fois plus l ger que l'acier), l'aluminium permet de limiter le co t environnemental de transport.



D marc 



100%
de nos d chets
aluminium sont
recycl s



75%
d'aluminium
recycl  dans nos
produits



5%
Seulement
5% d' nergie
n cessaire pour
le recyclage de
l'aluminium



**Co t
environnemental
de transport r duit**



**Empreinte carbone
r duite**

LONG VIT  IN GAL E

- Mat riau noble, l'aluminium est particuli rement r sistant   la corrosion, m me en environnement sensible (centre ville, milieu maritime, station de ski, climat extr me).
- Il dispose d'une protection naturelle invisible : l'alumine, qui se forme au contact de l'oxyg ne, cr ant une barri re homog ne contre les agressions ext rieures.
- La maintenance est facilit e et, m me thermolaqu s ou anodis s, les usinages *in situ* sont ponctuellement possibles.
- Les portes de visite sont interchangeable car rigoureusement reproductibles (City-Module ), des Helicoil  (filets rapport s) garantissant la d montabilit  ou le r glage des assemblages le n cessitant.
- Fabrication sans soudure fonctionnelle, assemblages m caniques ou par collage aux normes de l'industrie a ronautique : tout est pens  pour des installations p rennes et qualitatives.

DES POSSIBILIT S INFINIES DE DESIGN

- Associ    une conception ing nieuse, l'aluminium permet non seulement des fonctionnalit s diverses, mais  galement un raffinement in gal  des d tails et des formes, associ    des finitions parfaites.



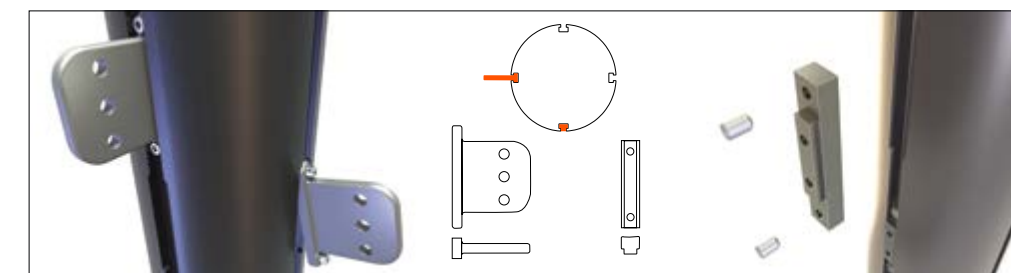
L'accessoirisation : mutualisation vertueuse

UN MOBILIER VERSATILE

- . Rendre la ville plus sûre, agréable, durable, agile et inclusive : les aménagements urbains se doivent de répondre à ces exigences.
- . Les mâts Technilum sont évolutifs et multi-fonctionnels : ils s'adaptent aux usages et à l'environnement. Une grande partie de notre gamme comporte des rails techniques externes, pouvant être équipés d'accessoires.
- . Le système de rails techniques facilite la fixation et le réglage *in situ* des projecteurs et accessoires : il est donc facile d'adapter l'équipement public en fonction des usages et des moments.
- . Cette mutualisation limite ainsi drastiquement les émergences, pour un espace public plus apaisé, et des coûts de mise en oeuvre limités.

HIGH-TECH COMME LOW-TECH

- . Qu'elles soient connectées (vidéosurveillance, sonorisation, wifi, signalisation dynamique...) ou "low-tech" (signalétique, corbeille de propreté, tablettes,...) les possibilités d'accessoirisation sont infinies.



[OBJECTIF 2024] Utilitaire de calcul

Nous travaillons sur un projet de "calculatrice" permettant d'évaluer les gains (financiers, environnementaux) "avant / après" mutualisation.



Certifications / Labels



depuis 2008 (ISO 9001)
2011 (ISO 14001)



Marquage CE Mâts EN40
Norme d'éclairage EN13201



depuis 2016



depuis 2022



depuis 2023

Adhésions





Acteur responsable de la ville durable & désirable
Responsible player for sustainable and desirable cities



www.technilum.com

+ Actus, réalisations, produits
News, projects, products

[Télécharger / Download catalogues](#)



Siège social
Headquarters

TECHNILUM SAS
Domaine de Lézigno
34500 Béziers - France